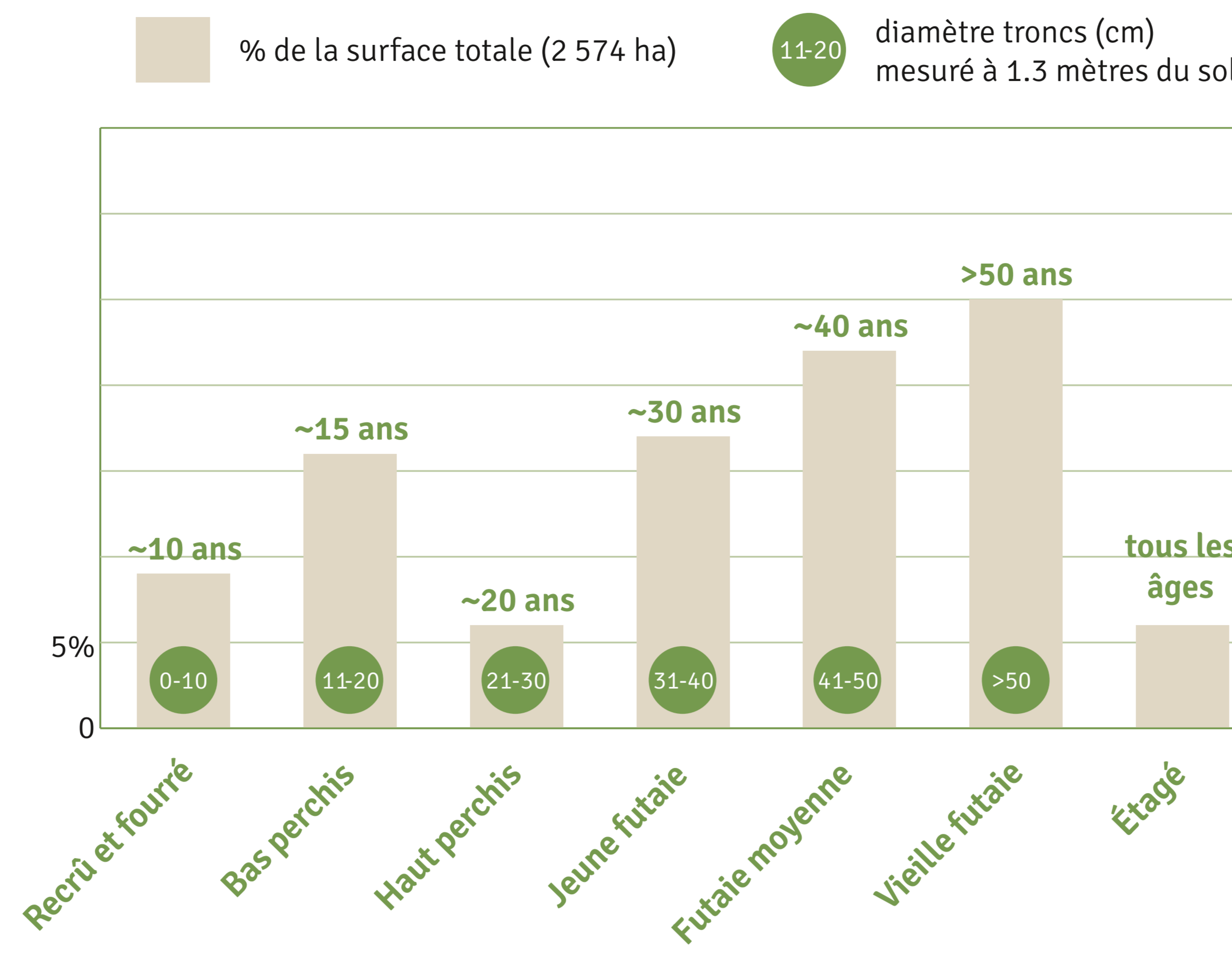


Plan de gestion forestier



Radiographie des forêts

Répartition par stade de développement



Bilan 2020

Il y a trop de stades âgés au détriment de peuplements de moyenne maturité (~20 ans). Effets Lothar marqués et forêts vieillissantes.

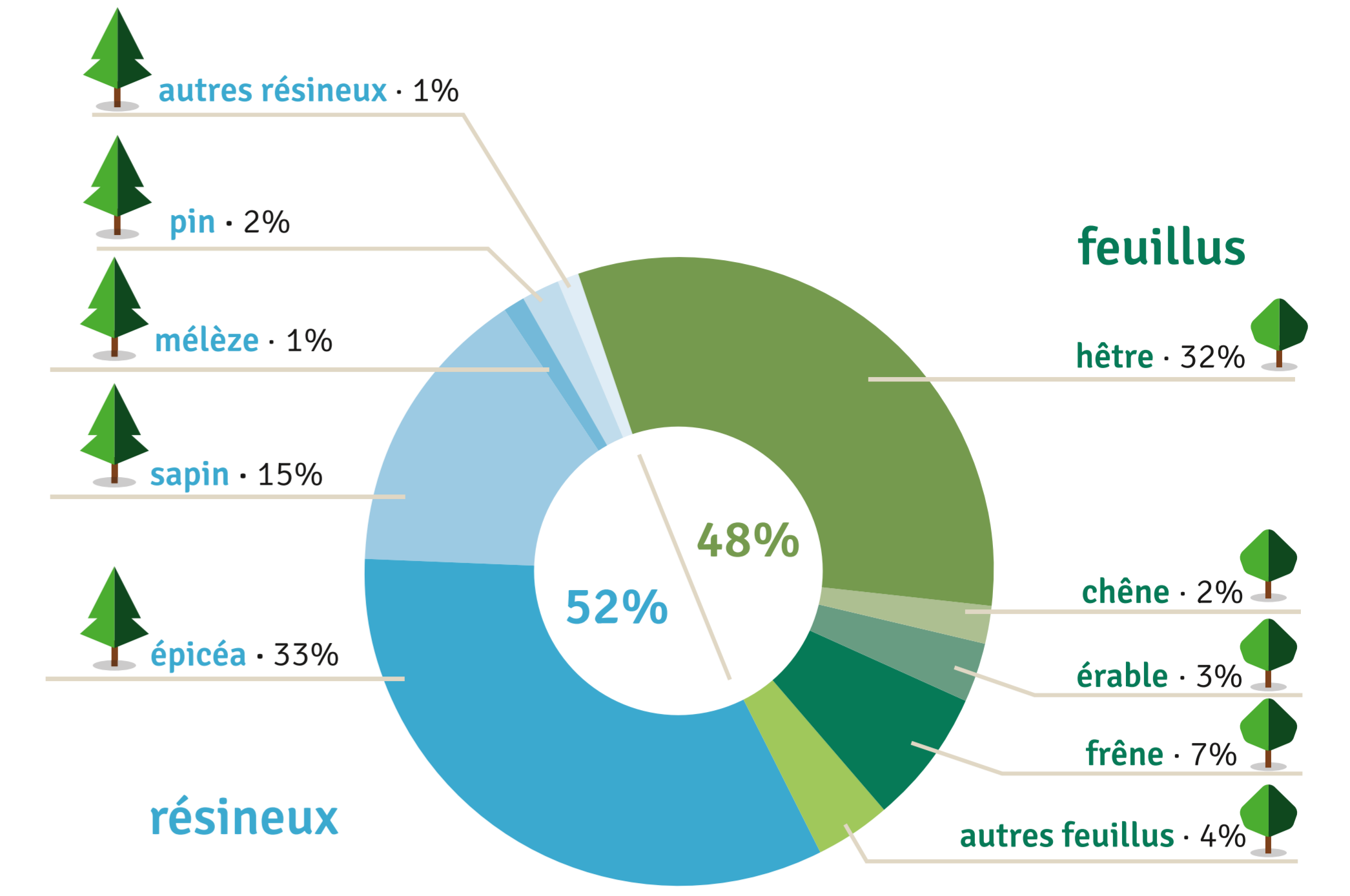
Volume sur pied 330 m³/ha

Nombre d'arbres 327 /ha

Particularités

- Surfaces non comptabilisées :
- Réserves forestières et îlots de vieux bois (env. 64 ha)

Répartition des essences (volume)



Exploitation annuelle prévue
9.5 m³/ha/an soit 24 600 m³/ha/an



Mesures phares

Fôrets de protection

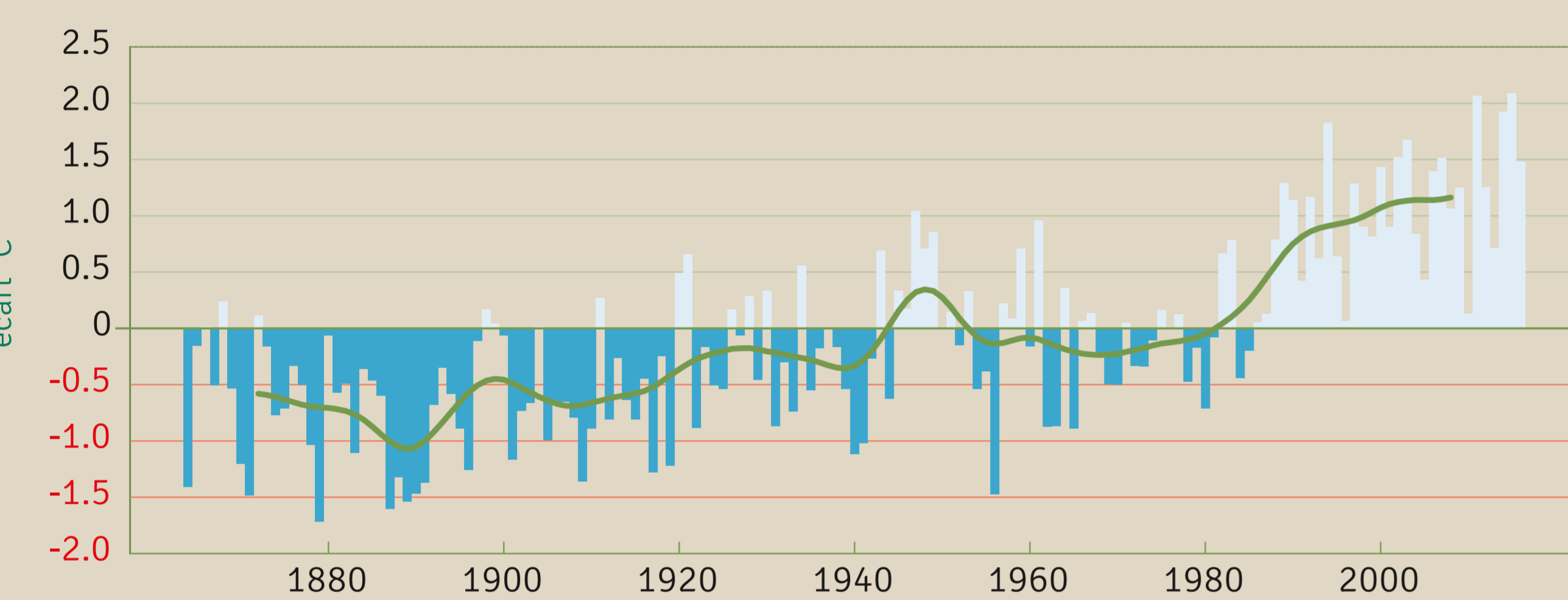
Changements climatiques

Pour faire face aux changements climatiques, une stratégie sylvicole sera mise en place pour les aspects suivants :

- Diversification avec des essences adaptées aux conditions futures
- Augmentation de la diversité structurelle (forêts étagées)

Température annuelle · Suisse · 1864-2016

L'utilisation du bois exploité annuellement permet une économie annuelle de 17 800 tonnes de Co2.



Forêts à fonctions multiples

Souplesse dans la production de bois

La souplesse dans la production et la commercialisation d'assortiments sera renforcée via la conclusion de contrats cadres et la réactivité au marché des bois.

Personnel

Développement durable de l'entreprise

En intensifiant les prises de conscience du principe de développement durable à l'interne, l'empreinte carbone de l'entreprise diminuera.

Production de biens

Développement du bois énergie

La possibilité d'approvisionnement de nouvelles centrales en bois énergie sera recherchée.

Réserves forestières et biodiversité

Promotion de la biodiversité

La promotion de la biodiversité sera développée via la création de biotopes, de lisières étagées et d'arbres habitats.

Marketing et communication

À l'attention de nos membres

L'intérêt des membres sera maintenu en organisant des sorties publiques et une excursion en forêt avec les délégués en début de législature et en actualisant régulièrement le site Internet.

Forêts d'accueil

Prestations, qualité, paysage

Nos équipes assureront des prestations de qualité du milieu forestier. Elles veilleront notamment à la remise en état soignée des sentiers suite à des travaux d'exploitation, à la conservation d'arbres remarquables ou spectaculaires et aux aspects paysagers.

Travaux hors forêts

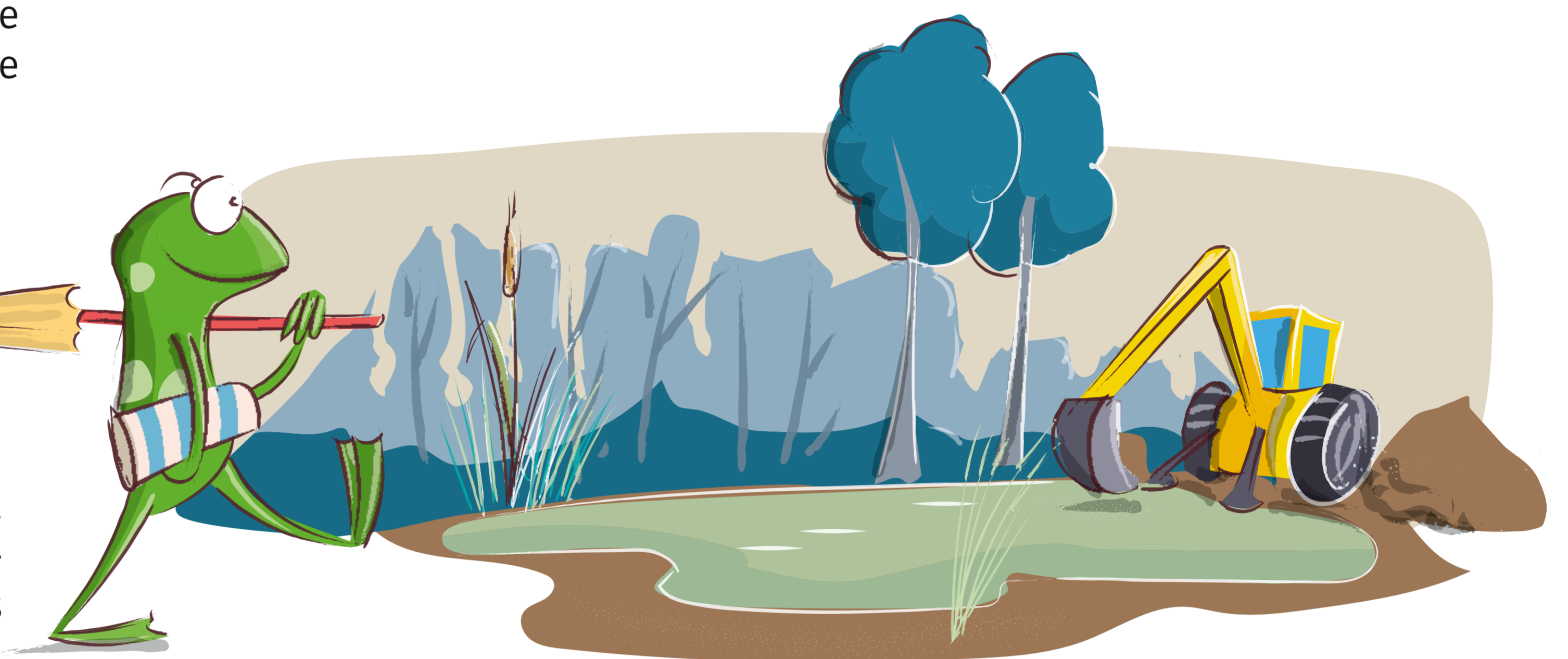
Travaux hors forêts pour nos membres

La collaboration avec nos membres, pour des travaux hors forêts pour lesquels nous sommes compétents et équipés, sera intensifiée.

Communication

Information à la population

La communication sera améliorée par la systématisation de l'information concernant les interventions en forêt, entraînant une meilleure compréhension de l'exploitation forestière par les visiteurs.



Un plan de gestion forestier est une boussole pour le propriétaire. Il définit les objectifs et principes de gestion de la forêt.

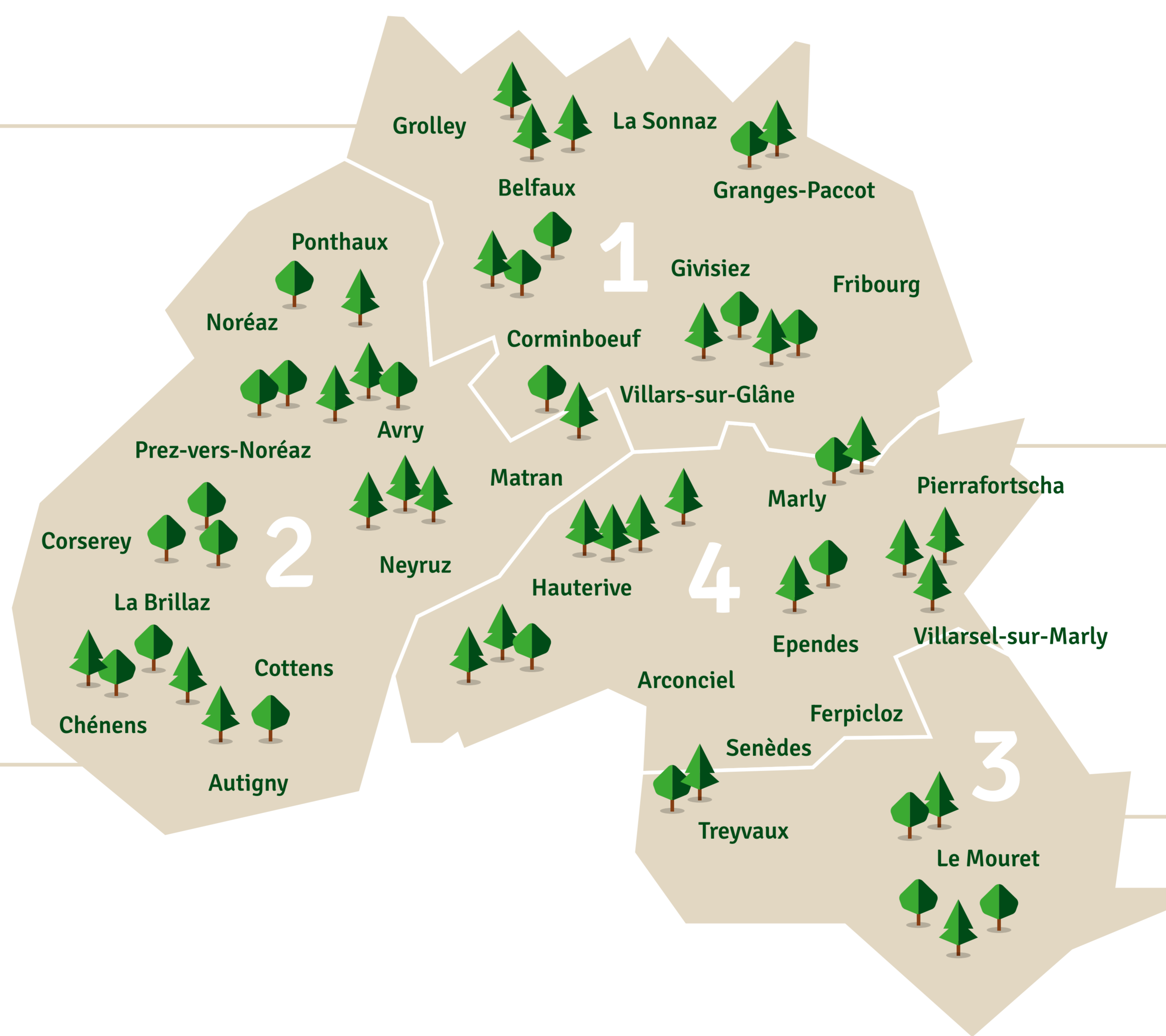
La forêt est un milieu sensible qui évolue très lentement. Les décisions prises ont des conséquences sur l'entier de la vie d'un arbre.

La partie forestière est révisée tous les 15 ans alors que celle de l'entreprise, plus rapide dans l'évolution, tous les 5 ans.

Le plan de gestion est une obligation légale pour chaque propriétaire forestier public.

Il est le fruit d'une réflexion concertée entre les propriétaires forestiers, la population et les professionnels de la forêt.

Les quatre régions du territoire de Forêts-Sarine



Forêts-Sarine

www.forets-sarine.ch